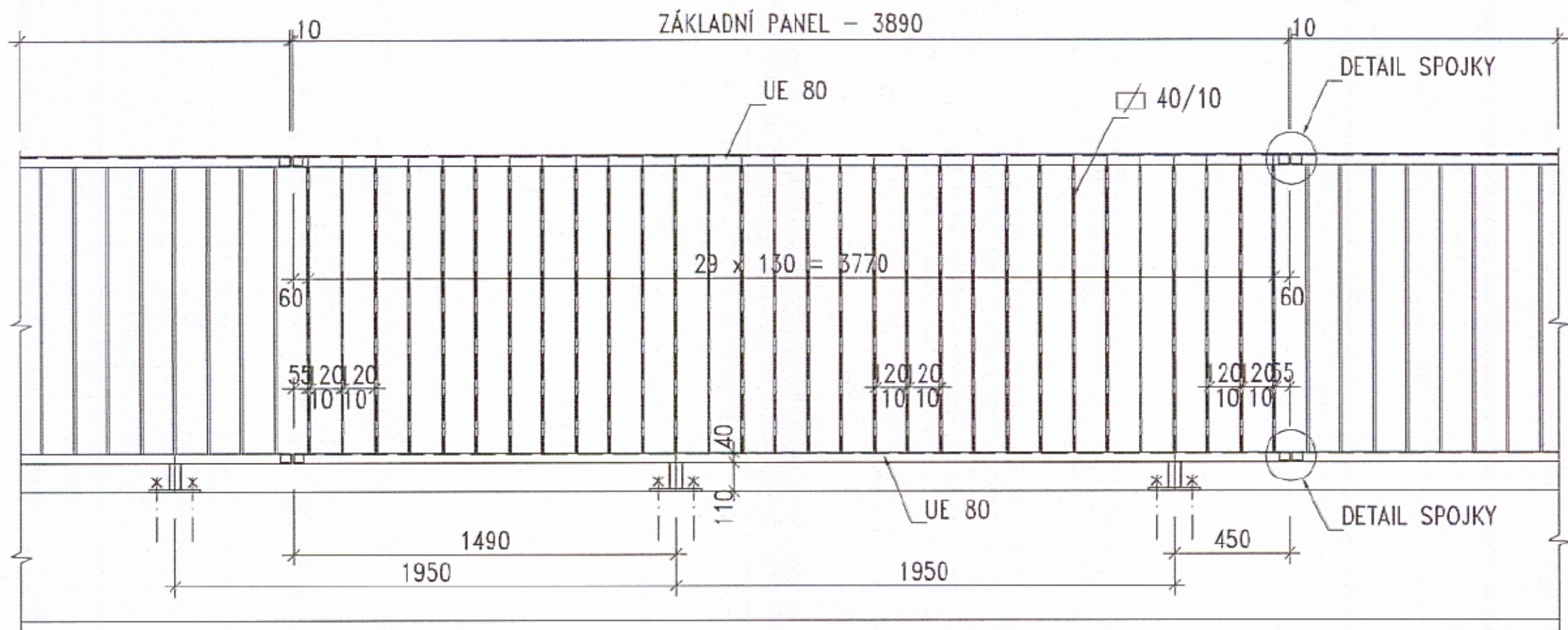


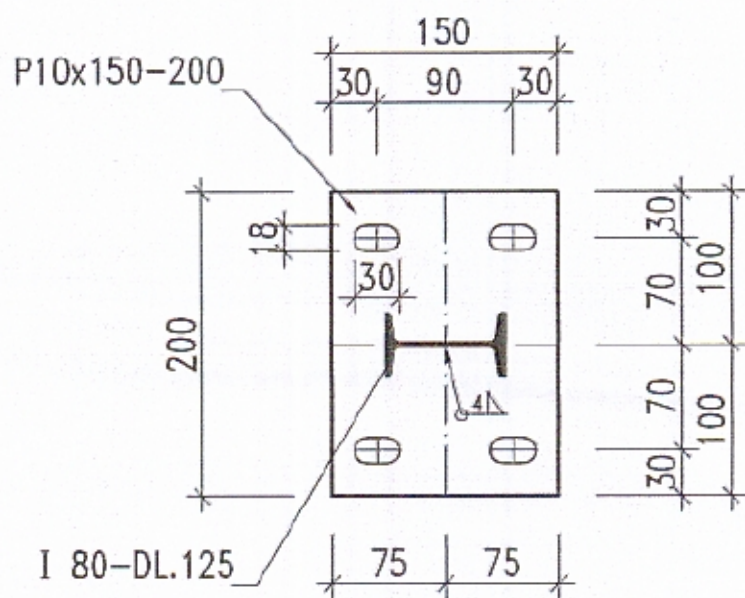
POHLED NA ZÁBRADLÍ

M 1:20



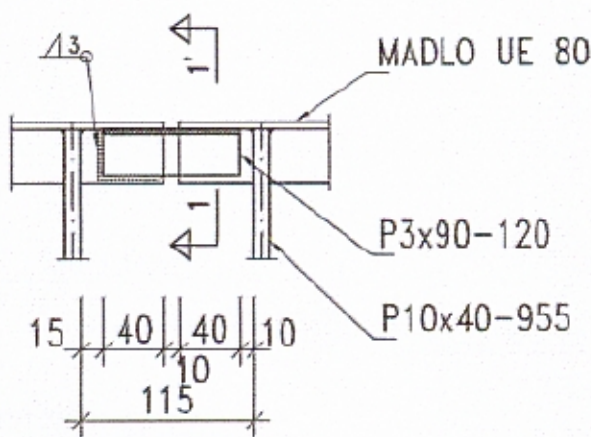
PATNÍ DESKA

1:5

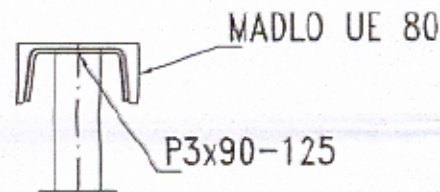


DETAIL SPOJKY

1:5



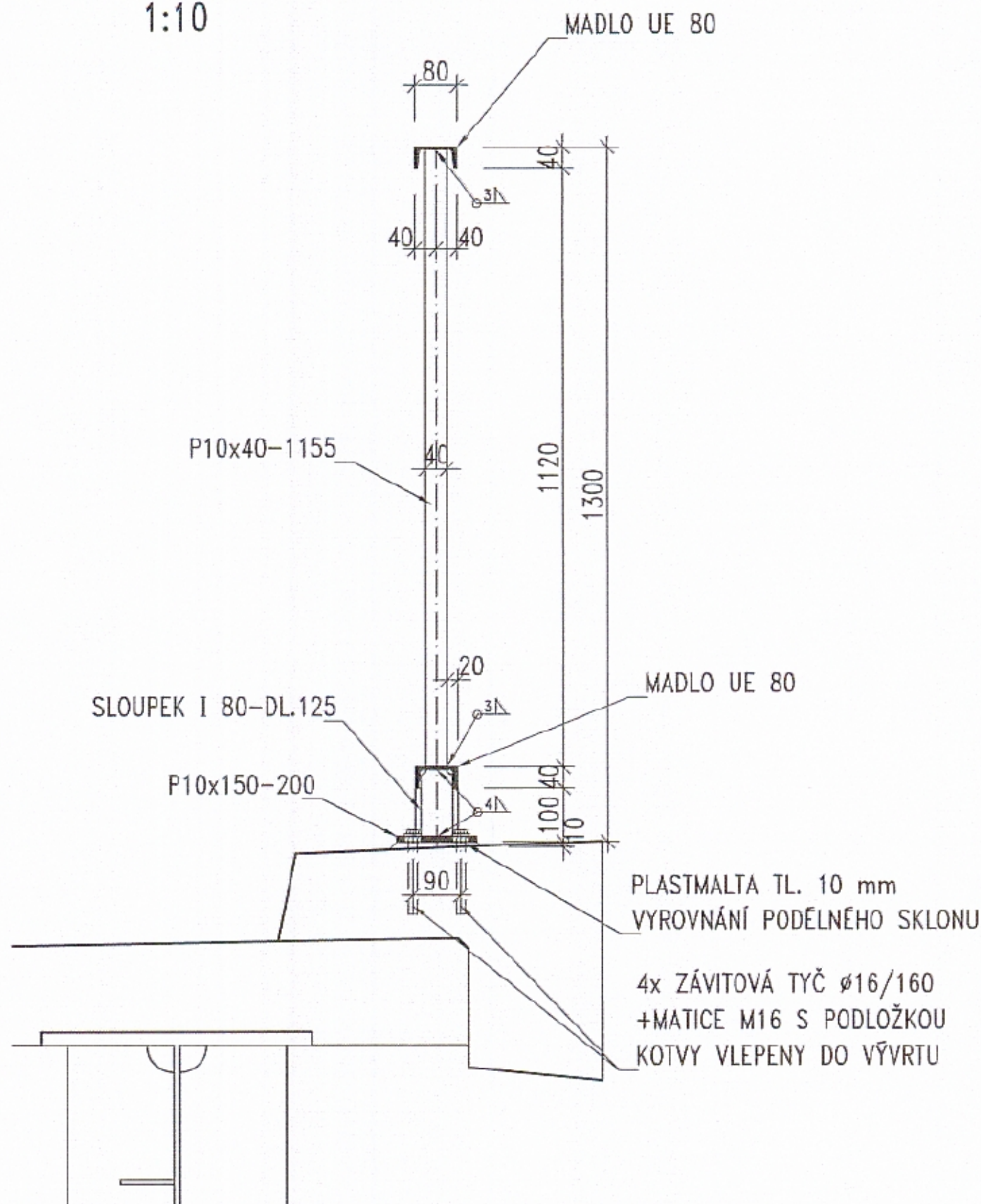
ŘEZ 1-1'



ZÁBRADLÍ

VZOROVÝ PŘÍČNÝ ŘEZ

1:10



POZNÁMKY

- ZÁBRADLÍ MUSÍ SPLŇOVAT POŽADAVKY TP186 A PŘÍSLUŠNÝCH NOREM.
- VEŠKERÉ HRANY ZÁBRADLÍ PŘED PROVEDENÍM PKO ZAOBLIT POLOMĚREM 2mm.

MATERIÁLY

ZÁBRADLÍ
OCEL S235 JR
ŠROUBY 5.6
VÝROBNÍ SKUPINA "C"
PKO A BAREVNÝ ODSŤÍN VIZ TZ

Dokumentace byla ověřena
v řízení podle stavebního
zákona a je přílohou
k rozhodnutí č.j. MBE / 1533 / 2018 / DOPR - D
ze dne 08-01-2018

Městský úřad Beroun
odbor dopravy a správních agend
4.

OCELOVÉ MATERIÁLY A PKO MUSÍ VYHOVOVAT TKP 19A A 19B.

Situční výkres (dokumentace) je součástí
rozhodnutí o umístění stavby
Č.j.: MBE 57999 / 1011 / VÝST...
ze dne: 27.6.2017

Městský úřad Beroun
odbor výstavby



Výškový systém: Bpv Souřadnicový systém: S-JTSK

Číslo zakázky:	16 243 00	HIP:	
Schválil:	Ing. Václav HVIDAL	Zodp. projektant:	Ing. Martin HAVLÍK
	<i>HVIDAL</i>		<i>HAVLÍK</i>
Tech. kontrola:	Ing. Petr DRBOHLAV	Vypracoval:	Jakub ZIGMUND
	<i>DRBOHLAV</i>		<i>ZIGMUND</i>
	241096753, pdr@pontex.cz		241096745, jzi@pontex.cz



Objednatel:	Město Beroun	Obec:	Beroun	Kraj:	Středočeský
Akce:	LÁVKA PŘES D5 A LITAVKU			Datum	Stupeň
				11/2016	PDPS
Příloha:				Souprava	C. přílohy
	SCHÉMA ZÁBRADLÍ			3	C.4